

## Beta Digital

EN1090  
CONFORM

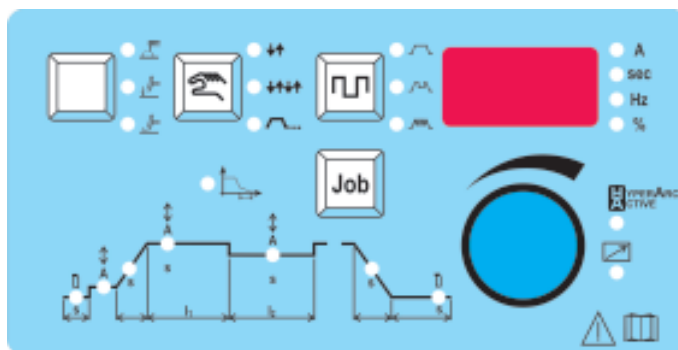
TIG

TIG - Pulz

MMA



## Možný upgrade



- ◆ **HyperArcActive**
- ◆ **HyperSpot**
- ◆ **ActiveBoost**

## Procesy

- TIG DC
- TIG DC Pulz (0,1-5 Hz)
- TIG DC HF Pulz (50-2000 Hz)
- MMA zväranie

## Doporučené oblasti použitia

- Stavba chemických zariadení
- Ocelové konštrukcie
- Údržba / opravy
- Stavba zariadení
- Stavba potrubí

## Doporučené základné materiály

- Konštrukčné ocele
- Cu-materiály
- CrNi- ocele
- Duplex-ocle
- Materiály na báze niklu

## Sériové vybavenie

- HF / Lift arc zapaľovanie
- 2-taktný/4-taktný režim
- HyperSpot - funkcie rýchleho stehovania
- JOB funkcia
- Nastavenie nábehu / dobehu prúdu
- Nastavenie predfuku / dofuku plynu
- Arc force - nastaviteľný
- Hot-Start - nastaviteľný
- Funkcia proti prilepeniu elektródy
- Certifikácia S, CE
- Ochrana proti prehriatiu
- Možnosť pripojenia na elektrocentrálu
- Možný upgrade
- Prevádzka od 135 V AC

## Voliteľná výbava

- Diaľkové ovládanie RC5 10m, 20m
- Pedálové diaľkové ovládanie FRC5 10m
- Vozík STT20, STT30
- Vodné chladenie WK200, WK350
- Sada príslušenstva (TIG horák, redukčný ventil, uzemňovací kábel)

### Digitálny TIG invertor pre dielne a montáže

- **Digitálny výkonný TIG invertor s 2000 Hz HF pulzom**
- **Jednoduchá obsluha pre lepší komfort**
- **Nastaviteľná úroveň druhého prúdu**
- **HyperSpot - funkcia rýchleho stehovania**
- **Pracuje aj na dlhých predlžovacích kábloch**
- **HyperArc Active**
- **Hyper Spot**
- **ActiveBoost technológia**

### Technické dáta

EN 60974

	200	240	300
Upgrade	-	300A	-
Sieťové napätie	230V, 50/60Hz	3x400V, 50/60Hz	3x400V, 50/60Hz
Sieťová poistka (pomalá)	16A	16A	16A
Prípojná šnúra	3x2,5qmm	4x2,5qmm	4x2,5qmm
Dĺžka prípojnej šnúry	3m	5m	5m
Rozsah zvracieho prúdu	4 - 200A	4 - 250A	4 - 300A
Rozsah zvracieho napätia	10,2 - 18V	10,2 - 20V	10,2 - 22V
Stupne	Plynule	Plynule	Plynule
<b>TIG</b> Príkon pri max. prúde (kVA)	5,6kVA	7,9kVA	10,4kVA
Napätie na prázdno U <sub>0</sub> (V)	80V	80V	80V
Špičkový vstupný prúd	24A	11,4A	15A
Efektívny vstupný prúd	14,5A	8,8A	11,6A
Zaťažovateľ pri max. prúde @40°C	35% / 200A / 18V		
Prúd / Napätie pri 60%DC @40°C	150A / 15,6V	240A / 19,6V	300A / 22V
Prúd / Napätie pri 100%DC @40°C	120A / 14,8V	190A / 17,6V	230A / 19,2V
Rozsah zvracieho prúdu	10 - 160A	4 - 240A	4 - 300A
Rozsah zvracieho napätia	20,4 - 26,4V	20,2 - 29,6V	20,2 - 32V
Stupne	Plynule	Plynule	Plynule
<b>MMA</b> Príkon pri max. prúde (kVA)	6,5kVA	11,2kVA	15kVA
Napätie na prázdno U <sub>0</sub> (V)	55V	55V	55V
Špičkový vstupný prúd	30A	16,5A	22A
Efektívny vstupný prúd	16A	13A	16A
Zaťažovateľ pri max. prúde @40°C	30% / 160A / 26,4V		
Prúd / Napätie pri 60%DC @40°C	120A / 24,8V	240A / 29,6V	300A / 32V
Prúd / Napätie pri 100%DC @40°C	100A / 24V	190A / 27,6V	230A / 29,2V
Odporúčaný výkon generátora	9,5kVA	16,6kVA	22,1kVA
Rozmery (vxšxh)	235x173x385	293x206x467	293x206x467
Hmotnosť	11,5kg	18,5kg	18,5kg
Trieda ochrany	IP23	IP23	IP23
Chladiaci výkon*	1100W	1100W	1100W
Chladiaca nádrž*	4,5 l	4,5 l	4,5 l
Certifikácia	CE	CE	CE
Bezpečnostná trieda	S	S	S

\*S externým vodným chladením